

SOLIDEX®

KERAMIKIDENTISCHES AUSSEHEN MIT DEN VORZÜGEN EINES LICHT- HÄRTENDEN KOMPOSIT-SYSTEMS



**Keramikidentisches Aussehen · außergewöhnliche
Naturidentische Opaleszenz · vielseitige Indika
Verträglichkeit · homogene Oberflächendichte · k**



Wir verpflichten uns, zur Einhaltung eines hohen Qualitätsstandards alle hierfür erforderlichen Maßnahmen in unserem Unternehmen durchzuführen.

„Forschung ist unser bestes Produkt.“

Dies ist zugleich der Kernpunkt unserer Unternehmensphilosophie.

Unser Firmenslogan:

„Bei SHOFU dreht sich alles um Qualität“

bedeutet eine permanente Anpassung und Verbesserung unserer kundenbezogenen Aktivitäten.

Wolfgang van Hall
Geschäftsführer

**hohe Abrasionsbeständigkeit · Einfaches Handling
Anwendungen · Erweitertes Farbsystem · Biologische
kurze Polymerisationszeiten · logischer Farbaufbau**

Inhalt

Einleitung	4
Keramikidentisches Aussehen mit den Vorzügen eines lichthärtenden Komposit-Systems	
Indikationen / Präparationen / Gerüstdesign	5
Ein System für perfekte Lösungen	
Verbundsysteme	6 - 7
Dauerhafter Verbund auf Metallgerüsten, Kompositen und Acrylzähnen	
Schichttechnik / Anwendung	8
Keramikidentische Lichtstreuung für ein natürliches Aussehen bei einfacher Schichttechnik	
Flow Opaque	9
Einfach und schnell in der Handhabung	
Cervical, Body, Translucent, Incisal	10 - 11
Step-by-Step zu ästhetischen Komposit-Restaurationen	
Transluzenz- / Effekt-Massen	12
Idealer Lichttransport im Schmelzbereich Einfach individuelle Effekte	
Technische Daten	13
Oberflächenkonturierung / Politur / Pflege	14 - 15
Einfach zu optimalen Komposit-Oberflächen Lebensqualität mit schönen Zähnen	
Set Komponenten: Intro Set / Full Set / Stain Set	16
NCC® Natural Color Concept	17
Farbtabellen: Basic / Effect & Stains / NCC®	18
Solidilite EX	19
Leistungsstarke Lichtpolymerisation für Praxis und Labor	

KERAMIKIDENTISCHES AUSSEHEN MIT DEN VORZÜGEN EINES LICHTHÄRTENDEN KOMPOSIT-SYSTEMS

Die Wiederherstellung der Zähne und deren Funktion durch natürlich wirkende prothetische Versorgung ist ein wichtiger Teil der Gesundheit.

Damit die Restaurationen auch in ästhetischer Hinsicht die Erwartungen von Patient, Zahnarzt und Zahn-techniker erfüllen, ist es wichtig, Materialien einzusetzen, die nach den neuesten Erkenntnissen der Komposit-Technologie hergestellt werden und sich klinisch zur vollen Zufriedenheit bewährt haben.

SOLIDEX ist ein lichthärtendes, keramisch gefülltes Mikro-Hybrid-Komposit-System, das diese klinischen Anforderungen physikalisch und ästhetisch bestens erfüllt.

Durch die Entwicklung eines speziell gestalteten Füllstoffes wurde es erreicht, die Lichttransmission einer Keramik in einen lichthärtenden Verblendwerkstoff einzubinden.

Somit ermöglicht die besondere Komposition und natürliche Farbgebung von SOLIDEX herausragende physikalische Daten und kombiniert eine außergewöhnliche Abrasionsfestigkeit mit einer zugleich ausgeglichenen Elastizität.

Aufgrund dieser Eigenschaften ist SOLIDEX hervorragend für die Anfertigung von Kronen und Brücken, Kombinations- und Implantatkonstruktionen oder Inlays / Onlays geeignet.

Den ästhetischen Möglichkeiten sind nahezu keine Grenzen gesetzt, denn das SOLIDEX System enthält neben den logisch aufeinander abgestimmten Pastenpakern, Zervikal- und Dentinmassen diverse Malfarben und vielseitige opalisierende Schmelz- und Effektmassen, wie man sie sonst nur bei keramischen Verblendsystemen findet.

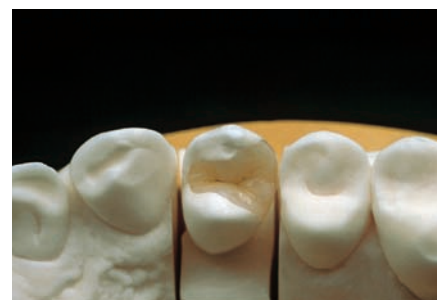
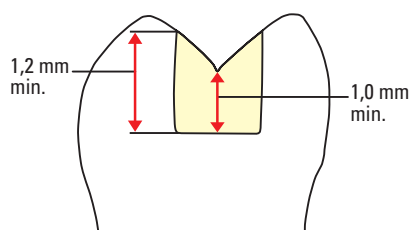
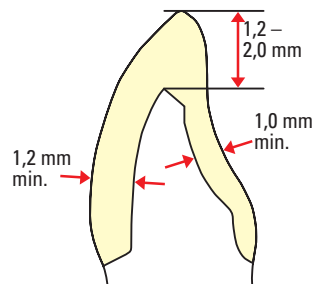
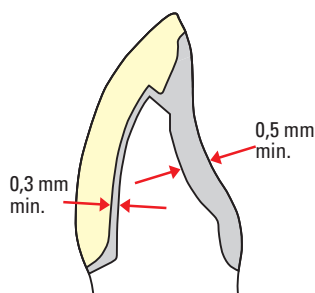
Damit strahlen SOLIDEX Restaurationen eine Natürlichkeit bei allen Lichtverhältnissen aus.

EIN SYSTEM FÜR PERFEKTE LÖSUNGEN

SOLIDEX ist ein lichthärtendes, keramisch gefülltes Mikro-Hybrid-Komposit, das in seiner Struktur eine Anordnung organischer Partikel aufweist, die von silanisierten Mikrofüllern imprägniert und umschlossen sind. Diese spezielle Komposition ist äußerst homogen und zeichnet sich durch eine außergewöhnliche Abrasionsstabilität bei gleichzeitig hoher Elastizität aus. Dank dieser Eigenschaften bietet das SOLIDEX System nahezu uneingeschränkte Indikationen.

- Kronen und Brücken
- Teleskop- und Konuskronen
- Geschiebearbeiten
- Implantatarbeiten
- Langzeitprovisorien
- Okklusalverblendungen
- Inlays und Onlays
- Verblendschalen
- Modifizieren konventioneller Kunststoffzähne

Um diese Vorteile für eine optimale prothetische Versorgung bestmöglich zu nutzen, sollten deshalb die Mindestschichtstärken bereits bei der vorbereitenden Präparation berücksichtigt werden.



Eine präzise Präparation ermöglicht Versorgung, die sich harmonisch in das Umfeld integrieren und von natürlichen Zähnen nicht mehr zu unterscheiden sind.

DAUERHAFTER VERBUND AUF METALLGERÜSTEN, ...

Optimale Retentionen bei dünner Wandstärke erreichen Sie mit den Retentionsperlen des Retention Beads Sets in Verbindung mit dem Beads Pen. Mit einem Durchmesser von nur 150 µm lassen sich die weißen Perlen gezielt auf der Wachsmodellation platzieren und bilden mit dem dünn fließenden Retentionskleber eine effektive Retentionsfläche.

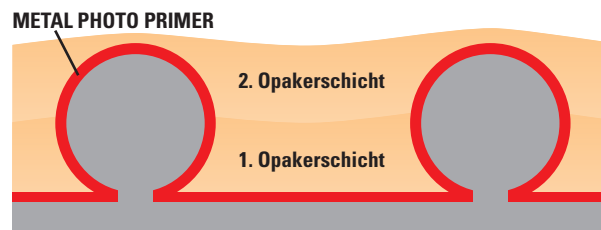
RETENTION BEADS SET



Die weißen Retentionsperlen sind trotz des geringen Durchmessers von nur 150 µm deutlich erkennbar.

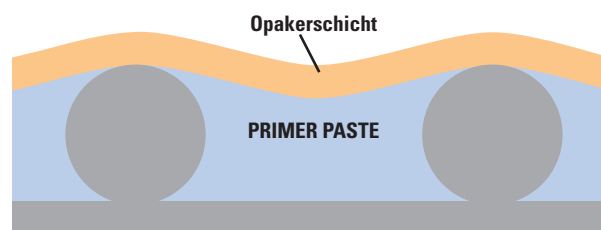
Für einen sicheren und beständigen Verbund zur Legierung bietet Ihnen das SOLIDEX System gleich zwei Alternativen, die auf das vorbereitete Metallgerüst aufgebracht werden.

METAL PHOTO PRIMER



METAL PHOTO PRIMER ist eine Adhäsivlösung, die nach dem Auftragen durch die übereinstimmenden Eigenschaften des Monomers mit den Opakern bei der ersten Polymerisation eine exzellente Haftung zwischen Legierung und Komposit gewährleistet.

PRIMER PASTE



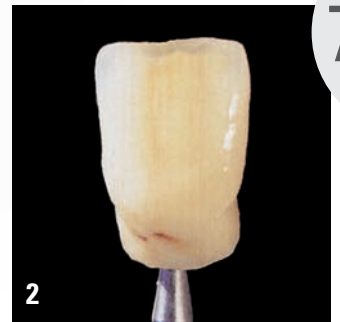
PRIMER PASTE ist Verbundsystem und erste Opakerschicht in einem. Die milchig-trübe Paste ist dünnfließender als SOLIDEX Pastenopaker und bildet den Metall-Kompositverbund mit adhäsiven Monomeren. Durch diese Technik werden bei verkürzten Polymerisationszeiten exzellente Verbundwerte erreicht, die denen des Metal Photo Primers entsprechen.

... KOMPOSITEN UND ACRYLZÄHNEN

SOLIBOND

Eine weitere Möglichkeit für einen sicheren Metall-Kompositverbund ist die Anwendung von Silanverbundsystemen, wie z. B. Rocatec, Fa. Espe, oder Silicoater, Fa. Heraeus-Kulzer, in Verbindung mit SOLIDEX Komposit. Hierzu wird einfach das jeweilige Haftsilan des Herstellers gegen SOLIBOND ersetzt.

Darüber hinaus wird diese Silanlösung auch für den Verbund bei Korrekturen oder Reparaturen bereits fertiggestellter Komposit-Arbeiten und zum Individualisieren konventioneller Acrylzähne empfohlen.



- 1 Ein konventioneller Acrylzahn wirkt oft unnatürlich und passt nicht zur Patientensituation.
- 2 Mit SOLIBOND schaffen Sie einen sicheren Verbund für individuelle Lösungen.

STAIN LIQUID

Diese lichthärtende Flüssigkeit dient zum Einstellen der Viskosität der SOLIDEX Pastenmaldfarben. Neben dieser Anwendung benötigen Sie STAIN LIQUID zur Wiederherstellung der Dispersionsschicht von bereits beschliffenen Komposit-Oberflächen, wie z. B. nach der Formkorrektur des Dentinkörpers oder nach dem Auftragen von SOLIBOND bei der Individualisierung von Acrylzähnen.



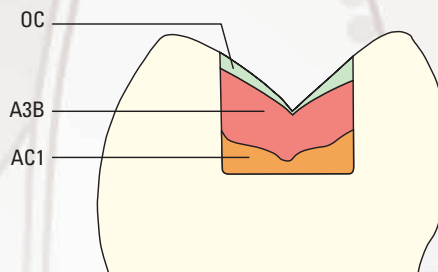
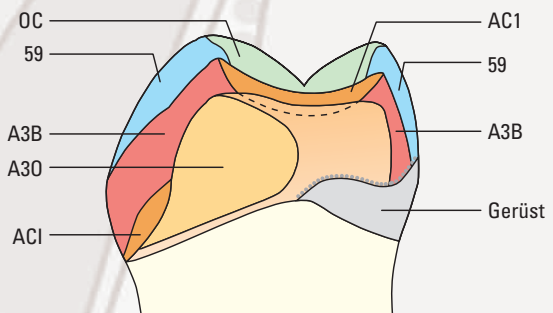
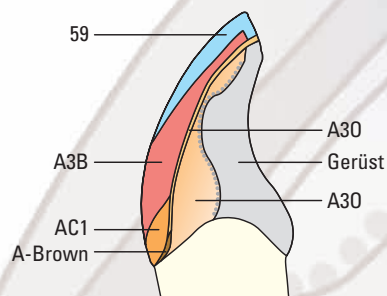
Dünnes Auftragen von STAIN LIQUID stellt schnell und ohne separate Polymerisation die Dispersionsschicht wieder her.

KERAMIKIDENTISCHE LICHTSTREUUNG FÜR EIN NATÜRLICHES AUSSEHEN BEI EINFACHER SCHICHTTECHNIK

Die besondere Komposition des Mikro-Hybrid-Komposits SOLIDEX ermöglicht eine keramikidentische Lichtleitung der Einzelmassen, so dass bereits mit einer einfachen Basis-schichtung ein naturnahes Aussehen der Restauration erzielt wird.

Unterstützt wird diese Ästhetik von den logisch aufeinander abgestimmten Opakern, Zervikal- und Dentinmassen, die ein übereinstimmendes Aussehen auch bei unterschiedlichen Schichtstärken gewährleisten.

Ob teleskopierende Kronen und Brücken, Implantatarbeiten, Inlays und Onlays oder Komposit-Jacketkronen, das harmonische Zusammenspiel der SOLIDEX Massen ermöglicht Ihnen eine rationelle Arbeitsweise mit nahezu uneingeschränkten ästhetischen Möglichkeiten.

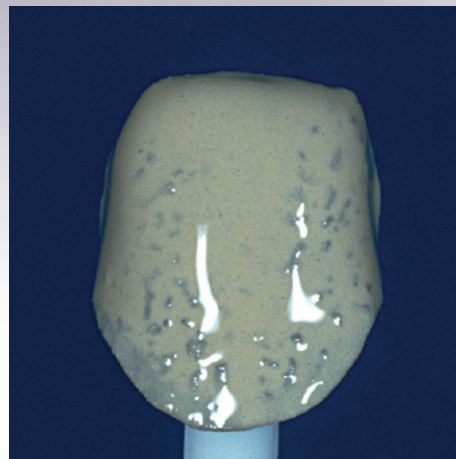


EINFACH UND SCHNELL IN DER HANDHABUNG

Einfach und schnell in der Handhabung
Dünn und deckend mit einem sicheren Verbund auf jeder Legierung

Die neue SOLIDEX Flow Opaque Generation beinhaltet einen speziellen lichtleitenden Füllstoff, der eine außergewöhnliche Viskosität mit einer vollständigen Aushärtung, auch zwischen den Retentionen, ermöglicht. Durch die thixotropen Eigenschaften sind diese Opaker einfach und schnell zu handhaben und überzeugen durch ihre gleichmäßige und dünne Schichtstärke beim Abdecken der Metallgerüste. Damit wird die Basis für eine exzellente Farbübereinstimmung zu den Keramiksystemen der VITA* Classic Farben und des SHOFU NCC® Systems geschaffen. Neben diesen Basisfarben stehen Ihnen selbstverständlich noch weitere individuelle Farbvarianten zur Verfügung.

Vom Abdecken der Retentionen bei Kombinations- oder Implantatkonstruktionen mit PINK OPAQUE (PO) bis zur individuellen Steuerung der Helligkeitswerte z. B. mit VALUE PLUS (VpO) oder VALUE REDUCE OPAQUE (VrO) bieten Ihnen die SOLIDEX FLOW OPAKER nahezu uneingeschränkte Anwendungsmöglichkeiten.



SOLIDEX FLOW OPAQUE fließt problemlos in die Unterschnitte der Retentionsperlen.



Flow and Easy!
Das abgedeckte Gerüst kann mit den SOLIDEX Malfarben (Stains) individualisiert werden.

* VITA ist ein eingetragenes Warenzeichen der VITA Zahnfabrik, Bad Säckingen.

STEP-BY-STEP ...

SOLIDEX CERVICAL

Die SOLIDEX Zervikal-Massen haben eine hohe Opazität und eignen sich deshalb hervorragend für eine exzellente Farbproduktion gerade bei dünnen Schichtstärken, wie man sie häufig bei teleskopierenden Kronen und Brücken vorfindet. Darüber hinaus sind sie für die Unterschichtung der Okklusionsflächen bei Inlays / Onlays geeignet, um eine natürliche Tönung zu erzielen.



Gerade bei dünnen Schichtstärken übernehmen die Zervikal-Massen die Aufgabe der Opaque Dentine.

SOLIDEX BODY

Aufgrund der keramikidentischen Lichtleitung der SOLIDEX Dentinmassen (Body) entsprechen die Schichtstärke und das Design des Dentinkörpers dem der keramischen Massen. Hierbei wird auf den Einsatz von Modellierflüssigkeiten verzichtet, denn das Modellieren erfolgt ohne Mühe mit einem Instrument oder Flachpinsel. Nach der Zwischenpolymerisation ist es auch möglich, die Form des Dentinkörpers durch Beschleifen mit Dura-Green Schleifsteinen zu korrigieren. Vor weiterem Massenauftrag wird dann die Dispersionsschicht durch Auftragen von Malfarbenflüssigkeit erneuert.

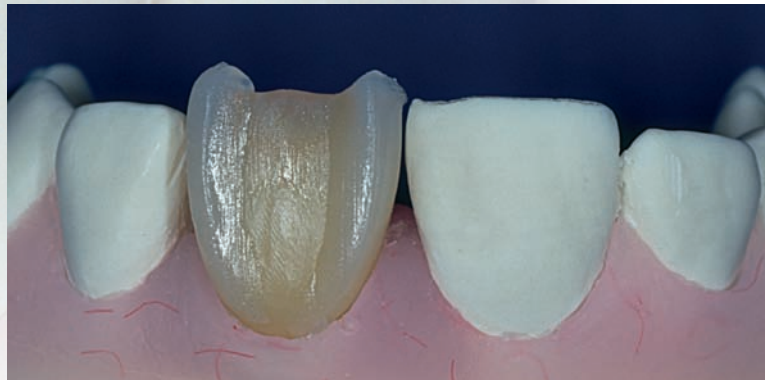


Die korrigierte Dentinform vor dem Auftragen der Malfarbenflüssigkeit zur Wiederherstellung der Dispersionsschicht.

... ZU ÄSTHETISCHEN KOMPOSIT-RESTAURATIONEN

SOLIDEX TRANSLUCENT

Natürliche Zähne zeigen oft unterschiedlich transluzente Zonen im Inzisal-/ Interproximalbereich. Das SOLIDEX System beinhaltet für diese Fälle drei verschiedene transluzente Massen, die als Zwischenschicht aufgetragen werden.



Mit High Value Translucent (HVT) wird eine Transluzenz mit aufhellendem Effekt erreicht.

SOLIDEX INCISAL

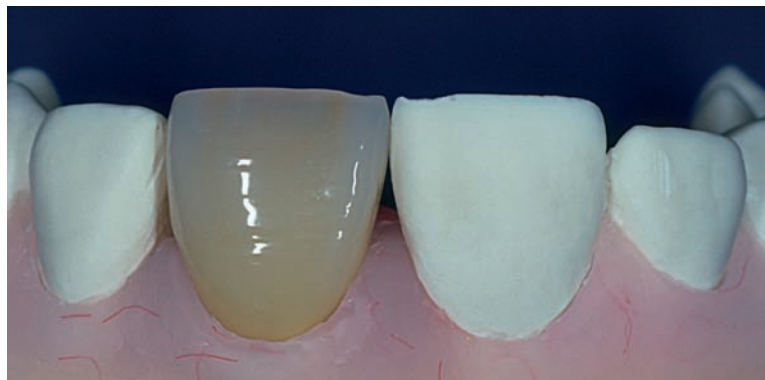
Die natürliche Transluzenz der Schmelzstruktur, gerade im Schneidekantenbereich, erreichen Sie einfach durch Auftragen der SOLIDEX Inzismassen, die opalisierend und natürlich fluoreszierend sind.



Die Modellation der endgültigen Zahnform erfolgt einfach und schnell mit einem Flachpinsel.

Perfekte Ästhetik

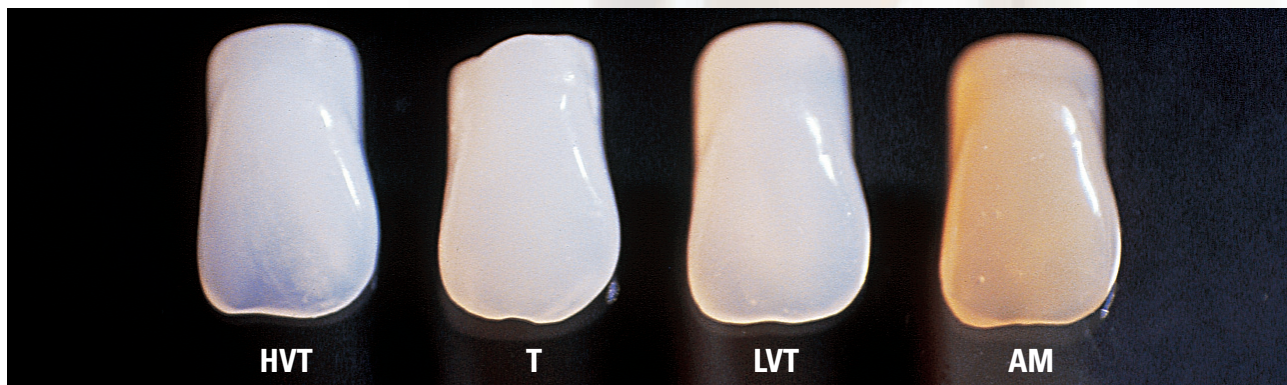
Nach der Konturierung und Politur ist die fertiggestellte SOLIDEX Restauration kaum von einer keramischen Versorgung zu unterscheiden.



Keramikidentisches Aussehen mit den Vorzügen eines lichterhärtenden Komposits.

IDEALER LICHTTRANSPORT IM SCHMELZBEREICH

Das SOLIDEX Komposit-System bietet vielseitige opalisierende Transluzenz- und Schmelzeffektfarben, wie man sie sonst nur bei keramischen Verblendsystemen findet. Ob leicht transluzente Zonen mit besonderer Tiefenwirkung, bernsteinfarbene Inzisalbereiche, wie sie häufig bei älteren Zähnen wahrzunehmen sind, oder milchig-trübe okklusale Gestaltungen – mit diesen Massen sind alle ästhetischen Herausforderungen und Charakteristika zu realisieren.



Die opalisierenden Transluzenz- und Effektmassen sind in ihrer Partikelstruktur und Verteilung dem natürlichen Zahnschmelz sehr ähnlich.

Einfach individuelle Effekte

Das Aussehen natürlicher Zähne wird oft von unterschiedlichsten Farbveränderungen und Charakterisierungen bestimmt. Diesen Gegebenheiten ist die Auswahl der SOLIDEX Stains angepasst. Die gebrauchsfertigen Pastenmalfarben bestehen ebenfalls aus lichthärtendem Hybrid-Komposit und sind deshalb hervorragend für die Reproduktion individueller Anomalien durch Aufmalen auf den Dentinkern oder zur Abtönung der Zervikalbereiche geeignet.

Selbstverständlich lässt sich diese Maltechnik auch bei der Individualisierung von Acrylzähnen anwenden. Die bemalten Flächen müssen lediglich noch einmal mit Komposit überschichtet werden.



1 Vor der Individualisierung wird der zurückgeschliffene Dentinkern mit SOLIBOND und anschließend mit STAIN LIQUID (Malfarbenflüssigkeit) zur Wiederherstellung der Dispersionsschicht benetzt.

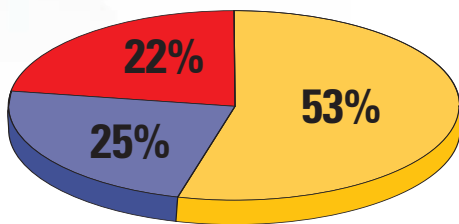
2 Die aufgetragenen Stains werden anschließend polymerisiert und überschichtet.

3 Individualität in Perfektion mit den SOLIDEX Stains und Inzisal-Effektmassen.

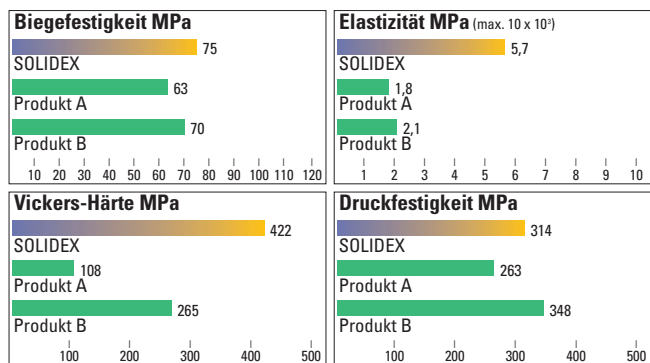
TECHNISCHE DATEN

SOLIDEX Komposit ist ein lichthärtendes, keramisch gefülltes Mikro-Hybrid-Komposit, das aufgrund seiner speziellen Zusammensetzung beste physikalische Eigenschaften mit einer außergewöhnlich natürlichen Ästhetik verbindet.

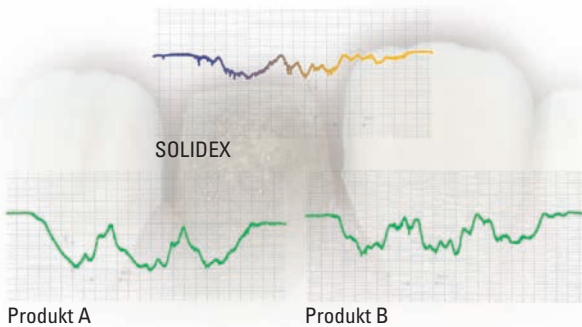
Diese Kombination ermöglicht physikalische Eigenschaften, welche die geforderten Werte der DIN / ISO 10477 bei weitem übertreffen und Ihnen deshalb Sicherheitsreserven für beständige Komposit-Restorationen bieten. Ein Vorteil, den bereits viele zufriedene Patienten und Zahnärzte schätzen.



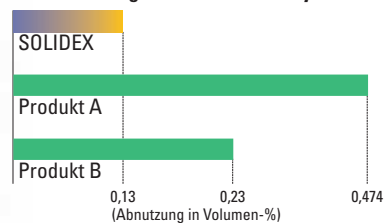
- anorganische, keramische Mikrofüller
- Co-Polymere mit multifunktionellen Kunststoffen
- konventionelle Kunststoffe/Photoinitiatoren



SOLIDEX behält Form und Farbe auch nach langer Beanspruchung.



Abrasionsvergleich nach 30.000 Zyklen*



* mit konventioneller Zahnbürste

Silan / SOLIBOND

In Kombination mit Silan-Verbundsystemen wird die Haftung von SOLIDEX zur Legierung erheblich verbessert. Optimiert wird dieser Verbund durch Austauschen der systemzugehörigen Haft-Silane gegen SOLIBOND.

Verfahren	Silicoater* MD	Silicoater* MD	Silicoater* MD
Silantyp	Siliseal*	Siliseal*	Solibond*
Komposit	konventionell	SOLIDEX	SOLIDEX
24 Std. in 37 °C Wasser (kgf/cm ²)	80,3	103,3	119,5
2000 Thermal-Zyklen (kgf/cm ²)	35,5	61,3	62,5

Verfahren	Rocatector*	Rocatector*	Rocatector*
Silantyp	Espe-Stil*	Espe-Stil*	Solibond*
Komposit	konventionell	SOLIDEX	SOLIDEX
24 Std. in 37 °C Wasser (kgf/cm ²)	74,4	103,6	115,0
2000 Thermal-Zyklen (kgf/cm ²)	21,7	52,2	74,5

*Eingetragene Warenzeichen (Verarbeitung der Systeme nach Herstellerangaben)

EINFACH MIT SYSTEM ZU OPTIMALEN KOMPOSIT-OBERFLÄCHEN

Die hervorragenden Materialeigenschaften und opalisierenden Inzisal- und Effektfarben des Mikro-Hybrid-Komposits SOLIDEX bieten Ihnen nahezu uneingeschränkte Möglichkeiten bei der Reproduktion einer natürlichen und ansprechenden Ästhetik.

Die gefertigten Arbeiten zeichnen sich zudem durch eine außergewöhnliche Abrasionsbeständigkeit aus, die durch den hohen keramischen Füllstoffgehalt ermöglicht wird.

Deshalb ist es äußerst entscheidend, dass bei Verblendungen oder indirekten Inlays und Onlays nach der Polymerisation eine systematische Formkorrektur, Konturierung und Politur erfolgen.

Mit den abgestimmten rotierenden Instrumenten und den speziell entwickelten, diamantimprägnierten CompoMaster Polierern des SOLIDEX Finishing & Polishing Kits erzielen Sie rationell und systematisch eine optimale Politur von Komposit-Oberflächen, auch in schwer zugänglichen Bereichen.

Die Hochglanzpolitur erfolgt dann einfach mit einem Wollschwabbel und einer geeigneten Polierpaste, wie z. B. dem Diamond Stick oder **DURA-POLISH DIA (SHOFU)**.



Mit den Instrumenten des SOLIDEX Finishing & Polishing Kits sind die Oberflächen optimal für die Politur vorbereitet.



Die polierte Verblendung ist von einer keramischen Versorgung nicht zu unterscheiden.



LEBENSQUALITÄT MIT SCHÖNEN ZÄHNEN

Seit mehr als 10 Jahren hat sich der Werkstoff SOLIDEX bereits klinisch bestens bewährt und wird von Zahnarzt und Patient neben dem natürlichen Aussehen besonders wegen der biologischen Verträglichkeit geschätzt.

So natürlich wie der Zahnersatz wirkt, genauso will er gepflegt werden, damit er viele Jahre Freude bereitet.

In einer Kurzinformation haben wir als Hersteller mit mehr als 80-jähriger Erfahrung in der Zahnheilkunde einige wichtige Hinweise für die tägliche Pflege von herausnehmbaren Teilprothesen zusammengestellt, die wir kostenfrei für Sie bereithalten.



Liebe Patientin, lieber Patient

... in der Zahnheilkunde sind wir...
 ... Menschheit...
 ... an dem man sich mit dem Thema Zahn-
 ersatz beschäftigen muss.
 Ein perfekter Zahnersatz schafft Wohl-
 befinden, weil Sie mit ihm gut essen und
 trinken, sprechen und lachen können und
 natürlich gut damit aussehen.
 Für die Erhaltung und die Wiederher-
 stellung Ihrer Zähne und deren Funktion
 schaffen Ihr Zahnarzt und die Zahntechni-
 ker im Dentallabor für Sie die optimale,
 individuelle prothetische Versorgung
 nach den neuesten Erkenntnissen und mit
 besten Materialien.

SOLIDEX Com
 Verblendwerk-
 sprechende Ästhe-
 tisch bewährt hat.
 So natürlich Ihr Zah-
 nerzatz will er gepflegt werden
 viele Jahre Freude be-
 reiten.
 In dieser Kurzinforma-
 tion haben wir als
 Hersteller mit mehr als
 80-jähriger Erfahrung
 in der Zahnheilkunde
 einige wichtige Hinweise für die
 tägliche Pflege von heraus-
 nehmbaren Teilprothesen
 zusammengestellt.

Lebensqualität mit schönen Zähnen

Ihren Zahnersatz wie Ihre
 Zähne weiterhin zwei bis
 drei Mal täglich auf
 Reinigungstabletten,
 Pulver- oder -konzentrate
 zu reinigen, um zu
 vermeiden, dass sie
 Schaden an Ihrer
 Zahnpflege nehmen
 mehr als sie
 bringen.
 Eine tägliche, gründliche
 Zahnbürste mit
 Zahnpasta oder eine
 Interdentalbürste,
 Zahnseide,
 Zahnfäden,
 Zahnspülung,
 Zahnpoliermittel

... in den
 ... Teilprothesen und auch dort,
 ... natürlichen Zähnen Kontakt zu den
 ... Bereiche lassen sich zum Beispiel
 ... leicht und schonend mit Interdentalbürsten
 reinigen.
 • Reinigen Sie Ihren herausnehmbaren
 Zahnersatz über ein mit Wasser
 gefülltes Waschbecken. Sollte er Ihnen
 unangenehm fallen, wird er Ihnen
 keinen Schaden
 nehmen.

SET KOMPONENTEN INTRO SET / FULL SET / STAIN SET

SOLIDEX INTRO SET

Der einfache Einstieg in die SOLIDEX Technik

Erhältlich in den gängigen Farben VITA* Classic A2 und A3, enthält dieses Einsteiger-Set alle erforderlichen Komponenten vom Metal Photo Primer bis zum Pinsel Nr. 4 zum Auftragen des Opakers und zur Modellation der Einzelmassen.



SOLIDEX FULL SET

Die Basis einer etablierten Komposit-Konzeption

Das umfassende Full Set bildet die Basis des SOLIDEX Komposit-Systems und ermöglicht mit seinen logisch aufeinander abgestimmten Einzelkomponenten die naturgetreue Reproduktion aller 16 VITA* Classic Farben.



SOLIDEX STAIN SET

Einfach individuelle Effekte

Mit den Pastenmal Farben des SOLIDEX Stain Sets können Sie alle individuellen Anomalien reproduzieren. Zervikalmalfarben für die Farbgruppen A, B, C und D stehen in diesem Set bereits gebrauchsfertig zur Verfügung.



*VITA ist ein eingetragenes Warenzeichen der VITA Zahnfabrik, Bad Säckingen.

NCC® NATURAL COLOR CONCEPT

Das Ästhetik System

NCC® steht für Natural Color Concept und ermöglicht die Übereinstimmung zum Farbkonzept der VINTAGE HALO Keramik. Basierend auf computerunterstützten Farbmessungen natürlicher Zähne bietet Ihnen dieses Konzept erweiterte Farbvarianten im Vergleich zu den 16 Standardfarben konventioneller Farbringe.

Die NCC® Farben bilden somit eine sinnvolle Vervollständigung des SOLIDEX Komposit-Systems für die Anwender der VINTAGE HALO Keramik, die bereits die vielseitigen Anwendungsmöglichkeiten der Root-A- und der RED-Shift Farben schätzen gelernt haben. Mit den RED-Shift Farben wurde eine fünfte Farbgruppe geschaffen, welche sich auf die Gruppe der A-Farben bezieht und etwas rötlichere Farbtöne aufweist.

Korrespondierend hierzu sind die rötlicheren RED-Shift Farben mit R2, R3 oder R 3,5 bezeichnet. Neben den erweiterten Farbvarianten ermöglichen die RED-Shift Farben auch eine bessere Übereinstimmung zu aufgestellten Kunststoffzähnen, welche nach der Fertigstellung der rosafarbenen Prothesenbasis oft etwas rötlicher wirken als die zuvor mit Komposit verblendeten Kronen- und Brückenelemente.



Übereinstimmung in Perfektion!
3 SOLIDEX NCC® Komposit- und
5 VINTAGE HALO Keramik-Restaurationen.



Der direkte Vergleich macht es deutlich! Bei der Gegenüberstellung zu der linken Krone in der Farbe A3 zeigt die rechte Restauration in der Farbe R3 bei gleicher Intensität einen leichten „Shift“ ins Rötliche.

FARBTABELLEN BASIC / EFFECT & STAINS / NCC®

Alle Farbvarianten des SOLIDEX Komposit-Systems sind logisch aufeinander abgestimmt und bieten darüber hinaus ein vielseitiges Spektrum individueller Effektmassen und Malfarben.

Ob bei der Anfertigung einer Standardschichtung oder der patientenorientierten Reproduktion aller natürlichen Charakteristika – Sie arbeiten immer rationell und treffsicher.

SOLIDEX Basic

	A1	A2	A3	A3.5	A4	B1	B2	B3	B4	C1	C2	C3	C4	D2	D3	D4
Opaque																
Incisal Opaque																
Cervical																
Body																
Incisal																

SOLIDEX Effect & Stains

Opaque Modifier					
Trans-lucent					
Effect					
Base					
Stains					
—					
Cervical Stains					

SOLIDEX NCC®

	A1	A2	A3	A3.5	A4	rootA	B2	B3	B4	C2	C3	D3	R2	R3	R3.5
Opaque															
Incisal Opaque															
Cervical															
Body															
Incisal															

Die **SOLIDEX NCC®** Einzelkomponenten, die für die Herstellung der **NCC®** Farben benötigt werden, sind in der Tabelle grau schattiert dargestellt. Die Kombination mit den SOLIDEX Standard-Massen (z. B. Opaque und Incisal) ist in jedem Fall erforderlich!

LEISTUNGSSTARKE POLYMERISATION FÜR PRAXIS UND LABOR

Solidilite EX

Speziell konzipiert für den lichthärtenden Mikro-Hybrid-Werkstoff SOLIDEX kombiniert das Solidilite EX Polymerisationsgerät zukunftsorientierte Technik mit modernem, funktionellem Design.

Zwei leistungsstarke Halogenstrahler und vier UV-Kaltlichtröhren bieten ein Lichtwellenspektrum von 400 – 550 nm und erreichen, unterstützt von der verspiegelten Aushärtungskammer, eine außergewöhnliche Durchhärtung bei max. 45 °C und äußerst kurzer Belichtungszeit.

Zusätzlich gewährleistet ein Drehteller die schattenfreie Beleuchtung der Objekte.

Übersichtliche Tastenfelder und die digitale Zeiteinstellung mit elektronischer Anzeige der verbleibenden Aushärtungszeit bieten eine komfortable Bedienung. Ein Signalton signalisiert die abgeschlossene Polymerisation.

Technische Daten

Stromaufnahme:	350 Watt
Stromversorgung:	230 Volt – 50 Hertz
Sicherung:	2 x 4 Ampere (AT)
Größe:	31 x 31 x 26 cm
Gewicht:	11 kg



Mit einer, trotz geringer Außenmaße, großen Polymerisationskammer ist das Solidilite EX ideal für den täglichen Einsatz in Praxis und Labor.

An dieser Stelle bedanken wir uns für die freundliche Unterstützung und Bereitstellung der praktischen Bilddokumentationen bei Herrn ZTM Volker Brosch, Essen, Frau ZTM Kerstin Pia Henke, Duisburg, und Herrn ZT Dominique Oliver, Manzy, Frankreich.

SHOFU DENTAL GMBH



SHOFU INC. 11 Kamitakamatsu-cho, Fukuine, Higashiyama-ku, Kyoto 605-0983, Japan
SHOFU INC. Singapore Branch 10 Science Park Road #03-12, The Alpha, Science Park II, Singapore 117684
SHOFU DENTAL CORPORATION 1225 Stone Drive, San Marcos, CA 92078-4059, USA
SHOFU DENTAL PRODUCTS LTD. Duke's Factory, Chiddingstone Causeway, Tonbridge, Kent, TN11 8 JU, UK
SHOFU DENTAL SUPPLIES (Shanghai) CO. LTD. No.645 Jiye Road, Sheshan Industry Park, Songjiang 201602, Shanghai, China
SHOFU DENTAL GmbH Am Brüll 17, 40878 Ratingen, Germany, Tel.: +49 2102 8664-0, Fax: +49 2102 8664-65, E-Mail: info@shofu.de